



钢质防火门和多用途门

更安全、更可靠

德国霍曼

HÖRMANN



目录



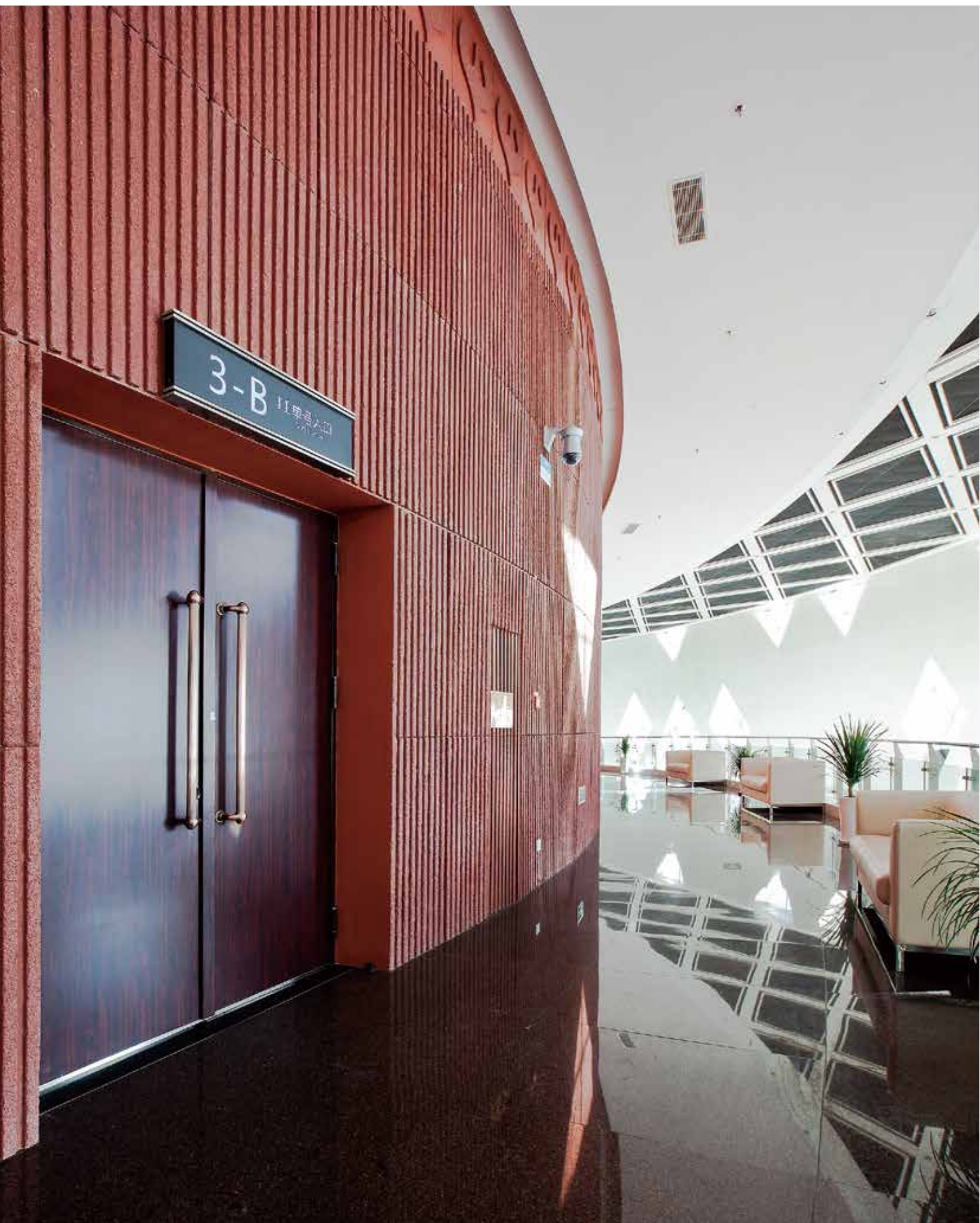
钢质防火门和多用途门	4-5
钢质防火门 HC 90 CCC	6-7
钢质防火门 HC 60 CCC / HC 30 CCC	8-9
钢质多用途门 HMS	10-11
面饰	12-13
视窗和上部结构	14-15
五金配件	16-17
门框类型和安装方式	18



霍曼平开门产品严格遵照中国质量管理体系
GB/T 19001-2008 / ISO 9001:2008的规定生产
并通过 ISO14001:2004 环境管理体系认证

钢质防火门和多功能门

种类齐全的高品质门类产品满足您的不同需求





霍曼防火门符合国家标准（GB12955-2008），并通过自愿性认证

依据应急管理部消防产品合格评定中心发布的《消防类产品认证实施规则》，霍曼（北京）门业有限公司于2019年8月1日通过了防火门类的自愿性认证。霍曼（北京）门业有限公司生产和销售的钢质隔热防火门继2008年防火门形式认可、2015年CCC认证之后再次快速、首批响应防火门相关政策。

霍曼公司生产的甲、乙、丙级钢质隔热防火门依靠其优良的品质、精湛的工艺，又一次凸显了其在门类制造领域的重要地位。



霍曼拥有五十余年的钢质防火门生产经验。使用霍曼钢质防火门，您就可以享受数十年的质量和安全保障。霍曼所有钢质防火门都通过了中国国家标准检测，无论从设计、生产还是售后服务，都受控于 ISO 9001 质量管理体系。选择霍曼钢质防火门，选择安全无忧的生活！

此外，霍曼钢质防火门还能为您提供统一和谐的视觉效果。集美观与安全于一身的霍曼钢质防火门满足建筑设计师及建筑公司的各种要求，因此，霍曼钢质防火门被广泛应用在工矿企业、公共机构、住宅项目、医院以及航空公司的防火区域。

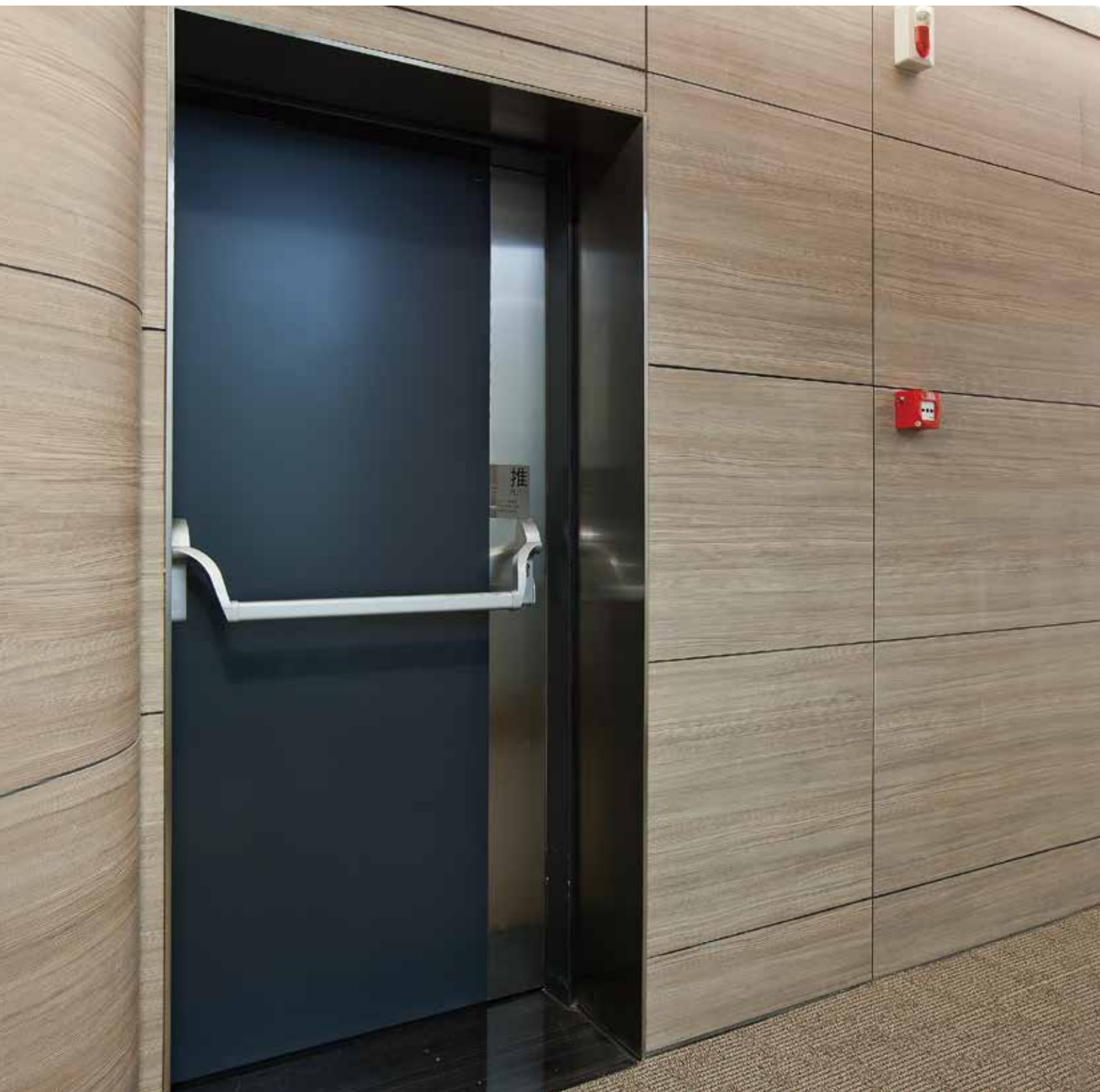


霍曼钢质多用途门坚固可靠、品质优良、适用范围广泛，可在室内及室外使用。它的高品质源于优良的原材料和精益求精的加工技术。作为钢质门，霍曼钢质多用途门非常坚固，可被广泛使用在各种领域：工矿企业、商业建筑、公共机构的非防火区域。

无论庞大或简单的建筑工程，霍曼都会为您提供个性化的解决方案，满足您的多种需求。

钢质防火门 HC 90 CCC

防火隔热时间 90 分钟



霍曼钢质防火门内部填充防火板，具有良好的防火和隔热性能，四周均嵌有防火膨胀条，可以有效的阻隔烟雾的蔓延。门扇可根据采光或逃生要求选配防火视窗、逃生推杠等，广泛应用于建筑物的防火区域。



折边门扇平口效果
门扇厚度 70 mm



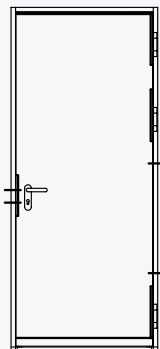
霍曼所有钢质防火门
均通过消防产品
自愿性认证

T90

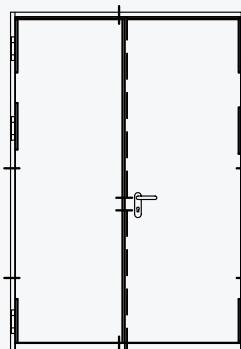
防火级别
甲级

dB

隔音系数
38 dB



HC 90 CCC - 1



HC 90 CCC - 2

钢质防火门

级别甲级

HC 90 CCC

标准配置

防火隔热时间 (小时)	1.5
门扇厚度	70 mm
门扇钢板厚度	0.8/1.0* mm
门框钢板厚度	1.5/2.0* mm
标准框宽	114/150* mm
内填充	防火板
锁体	防火锁
把手	不锈钢D-110
合页	3D-160 可调合页

安全销

单开门 (个)	2
双开门 (个)	4

视窗

视窗玻璃厚度	35 mm
最大面积	门扇面积的15%
最大宽度	≤ 280 mm
最大高度	≤ 1000 mm

尺寸

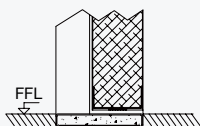
	单开门	双开门
订货宽度 (最小 - 最大)	600 - 1500 mm	1000 - 3000 mm
订货高度 (最小 - 最大)	950 - 3000 mm	1200 - 3000 mm

* 适用于单开洞口尺寸 > 1000 x 2300 mm, 双开洞口尺寸 > 2100 x 2300 mm 时。

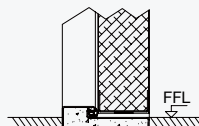
保温系数 1.8-1.9 W/(m²·K)

底边框:

有两种款式的底边框供您选择。良好的底部密封可以有效提升隔音效果。隔音和保温系数均为带密封底边框时所测得数据。



平口底边框



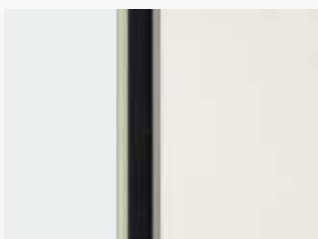
密封底边框

其它配置

面饰	13页
视窗	15页
五金配件	16-17页

钢质防火门 HC 60 CCC / HC 30 CCC

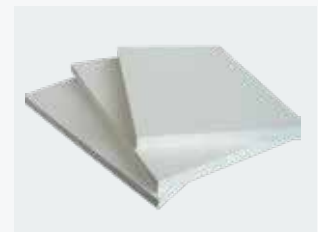
防火隔热时间 60 分钟和 30 分钟



防火膨胀条



防火膨胀密封条



防火板



HC 60 CCC
门扇厚度 60 mm



HC 30 CCC
门扇厚度 50 mm



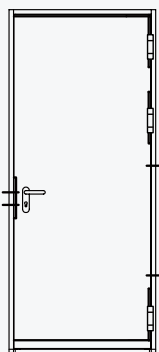
霍曼所有钢质防火门
均通过消防产品
自愿性认证

T60

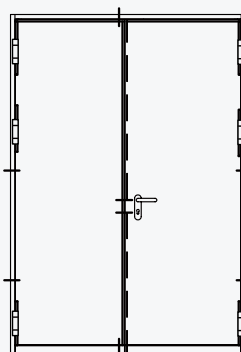
防火级别
乙级

T30

防火级别
丙级



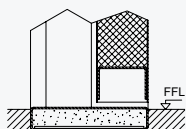
HC 60 / 30 CCC



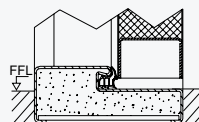
HC 60 / 30 CCC

钢质防火门	级别乙级	级别丙级		
	HC 60 CCC	HC 30 CCC		
标准配置				
防火隔热时间 (小时)	1	0.5		
门扇厚度	60 mm	50 mm		
门扇钢板厚度	0.8 mm	0.8 mm		
门框钢板厚度	1.5 mm	1.5 mm		
标准框宽	114 mm	100 mm		
内填充	防火板	防火板		
锁体	防火锁	防火锁		
把手	不锈钢D-110	不锈钢D-110		
合页	加强型合页	加强型合页		
安全销				
单开门 (个)	2	-		
双开门 (个)	4	-		
视窗				
视窗玻璃厚度	28 mm	28 mm		
最大面积	门扇面积的15%	门扇面积的15%		
最大宽度	≤ 280 mm	≤ 280 mm		
最大高度	≤ 1000 mm	≤ 1000 mm		
尺寸				
	单开门	双开门	单开门	双开门
订货宽度 (最小 - 最大)	600 - 1100 mm	800 - 2100 mm	500 - 1100 mm	800 - 2100 mm
订货高度 (最小 - 最大)	1000 - 2300 mm	1200 - 2300 mm	820 - 2300 mm	1200 - 2300 mm

底边框:
有两种款式的底边框供您选择。



平口底边框



密封底边框

其它配置

面饰	13页
视窗	15页
五金配件	16-17页

钢质多用途门 HMS

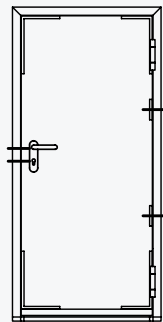
满足不同的功能需求



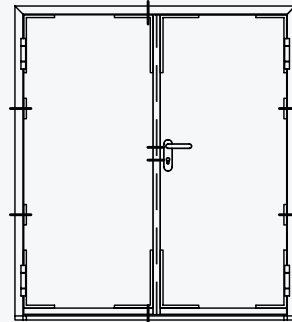
霍曼钢质多用途门不仅坚固耐用，而且具有良好的保温和隔音性能。门扇上不但可以选配不同形式的视窗和通风百页，也可根据客户要求提供特殊的五金和开孔预留。为建筑物各个区域用门提供理想的解决方案。



平口门扇
门扇厚度 50 mm



HMS-1



HMS-2

dB

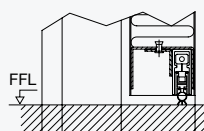
隔音系数
单开 34 dB
双开 33 dB

钢质多用途门	HMS
标准配置	
门扇厚度	50 mm
门扇钢板厚度	0.8 mm
门框钢板厚度	1.5 mm
标准框宽	114 mm
内填充	优质岩棉
锁体	防火锁
把手	黑色尼龙 D-110
合页	加强型合页
安全销	
单开门 (个)	2
双开门 (个)	4
尺寸	
	宽 × 高
单开门 (最小)	600 × 1000 mm
单开门 (最大)	1500 × 3000 mm
双开门 (最小)	1000 × 1000 mm
双开门 (最大)	3000 × 3000 mm

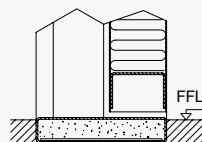
保温系数 2.0 W/(m²·K)

底部密封:

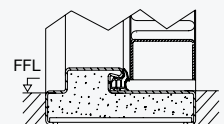
有三种底部密封方式供您选择。良好的底部密封可以有效提升隔音效果。隔音和保温系数均为带密封底边框时所测得数据。



可沉降式底部密封



平口底边框



密封底边框

其它配置

面饰 13 页
视窗 15 页
五金配件 16-17 页

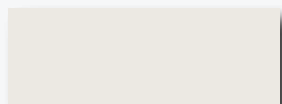
面饰

缤纷色彩 任意选择



彩色喷涂面饰

先进的静电粉末喷涂技术使门体表面涂层均匀致密、平滑亮泽，较好地展现了霍曼钢质门的面饰效果。您可以按照RAL色系选择心仪的颜色，创造温馨的居室氛围。



标准颜色 RAL 9002

仿木纹面饰

霍曼钢质门门扇，可选择仿木纹面饰，采用欧洲进口的仿木纹面膜，通过先进的热压粘接技术与钢板紧密结合，用于门扇的制作，不仅具有逼真的木纹面饰效果，而且拥有良好的抗紫外线性能，经久耐用，不易褪色。



枫木



帝王橡木



马拉加櫻桃木



金橡木



蜡木



李子木



苹果木



桃木



黑胡桃



檀木



横纹灰橡木



横纹深橡木

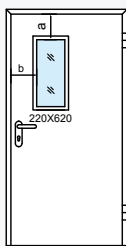
由于印刷原因，样本中所展示的颜色及仿木纹面饰可能会与实物有所偏差。

视窗 / 上 (侧) 部组件

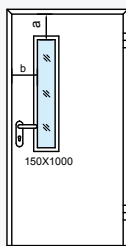
丰富多样的选择



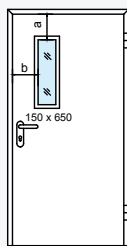
钢质防火门视窗



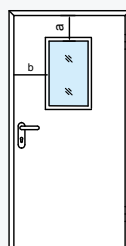
图示 1



图示 2

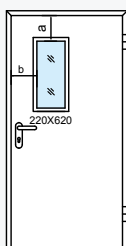


图示 3

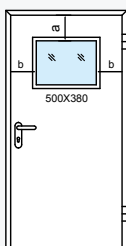


自选视窗

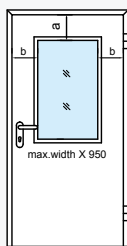
钢质多用途门视窗



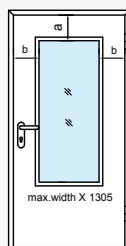
图示 1



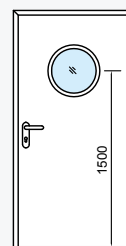
图示 4



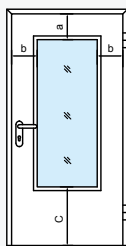
图示 5



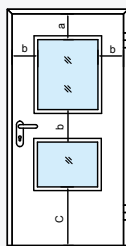
图示 6



圆形视窗



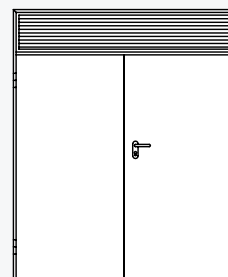
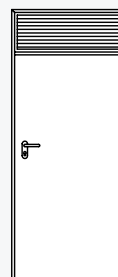
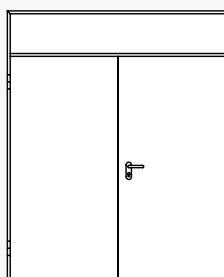
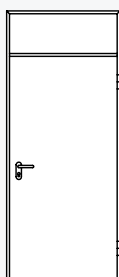
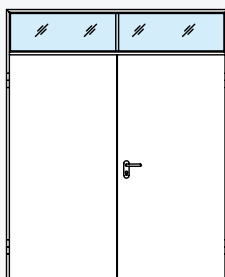
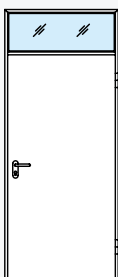
自选视窗



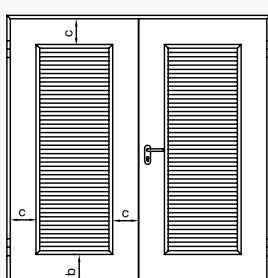
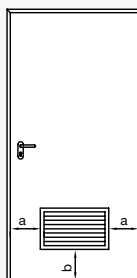
	洞口高度 ≤ 2100 mm	洞口高度 > 2100 mm
a	= 200 mm	= H - 1900 mm
b	≥ 200 mm	≥ 200 mm
c	≥ 400 mm	≥ 400 mm

圆形视窗直径 $\varnothing = 300$ mm

钢质多用途门的上亮 / 上楣板 / 上百页 *



钢质多用途门的钢质百页



订货前请注意以下关键尺寸：

- a ≥ 150 mm
- b ≥ 150 mm
- c ≥ 200 mm

* 当洞口宽度 ≥ 2500 mm 或上亮 / 上百页的面积 ≥ 2 m² 时，上亮和上百页加装一个中梃。

五金配件 更多选择

丰富多样的选择

尼龙把手*

(D-110)

优良尼龙把手，有黑色、红色和白色可供选择。



铝合金把手*

(D-110, D-310, D-410)

选用优良的铝合金材料，表面经过阳极化处理。



不锈钢把手

(D-110, D-310, D-410)

采用优良的不锈钢材料，历久如新。



逃生锁体和逃生推杠

无论单开或双开门，均可根据需要加装逃生锁体以及推杠，确保逃生通道的安全性。



支臂式闭门器

适用于平口或折边门型。可以定位**，可以反装。



滑轨式闭门器

适用于平口或折边门型，可以定位**，可以反装。



隐藏式闭门器*

适用于平口式门型，可以定位**。

* 仅适用于钢质多用途门。

** 根据规定，钢质防火门不能配置具有定位功能的闭门器。



暗藏式过线器

当门体上装有电控配件时可以选配暗藏式过线器，它装在门扇和门框上，起到保护导线的作用。



电子开门器

电子开门器装在锁插角片中，用来实现门禁功能。可以通过按钮开关等控制门的开启，也可以很方便地与刷卡、密码等门禁系统连接。



顺序器

顺序器用在双开门上，作用是控制活动扇和固定扇的关闭顺序，确保门扇正确关闭。



门吸

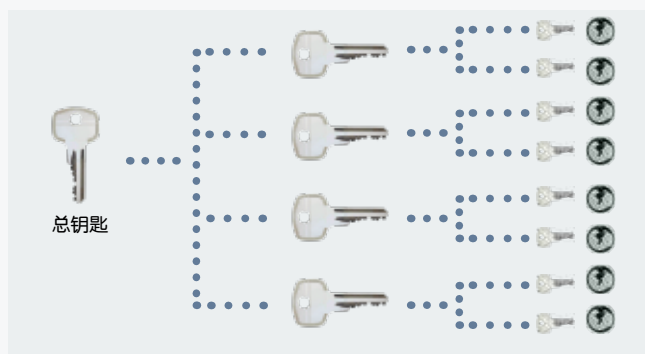


门止



电子开门机*

高品质的德国进口电子开门机可以实现门的自动开启和关闭，也可根据客户需要配置按键或刷卡的方式进行操控。



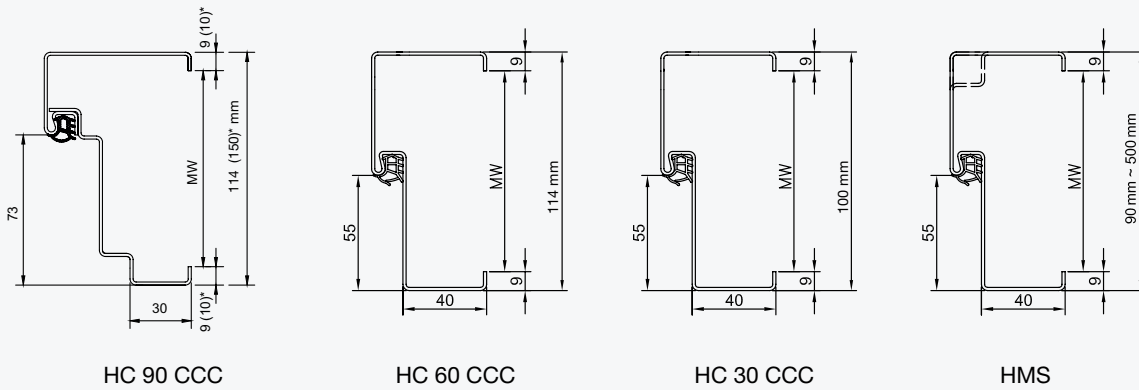
总钥匙系统

在总钥匙系统中，尽管每把锁都配有与之唯一对应的钥匙，但总钥匙可以打开系统中每一级别的门锁。还可以根据客户需求对总钥匙系统进行分级。

* 仅适用于钢质多用途门

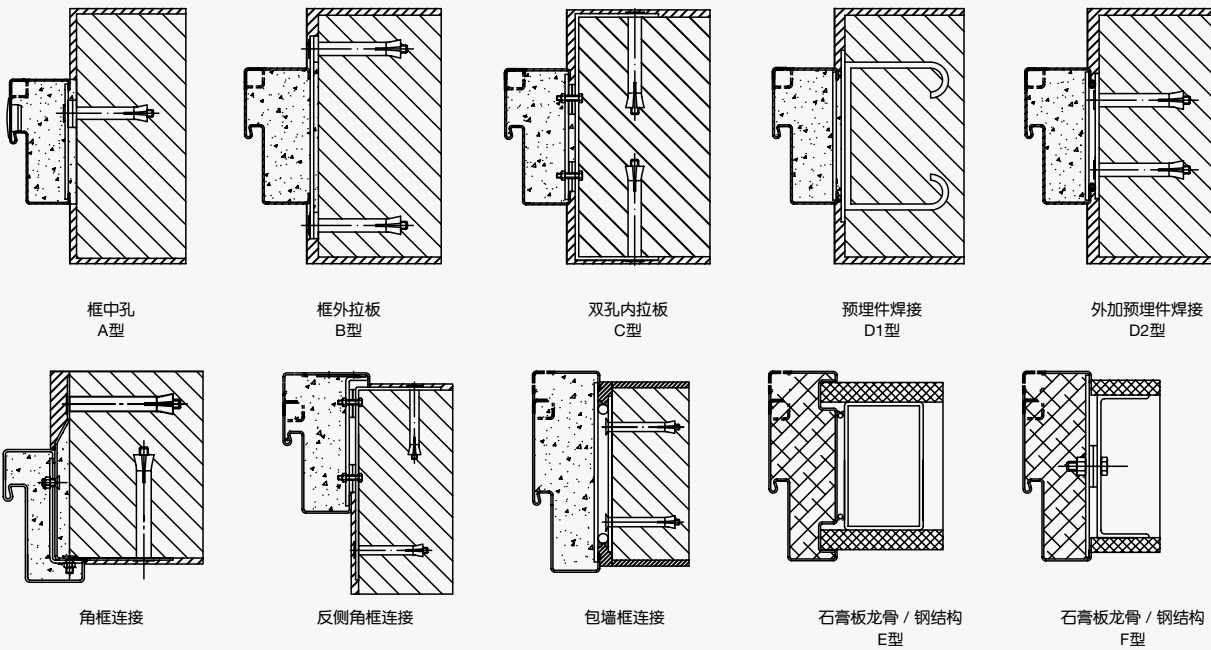
墙体形式及安装方式

门框形式



* 适用于单开洞口尺寸 > 1000 x 2300 mm, 双开洞口尺寸 > 2100 x 2300 mm 时。

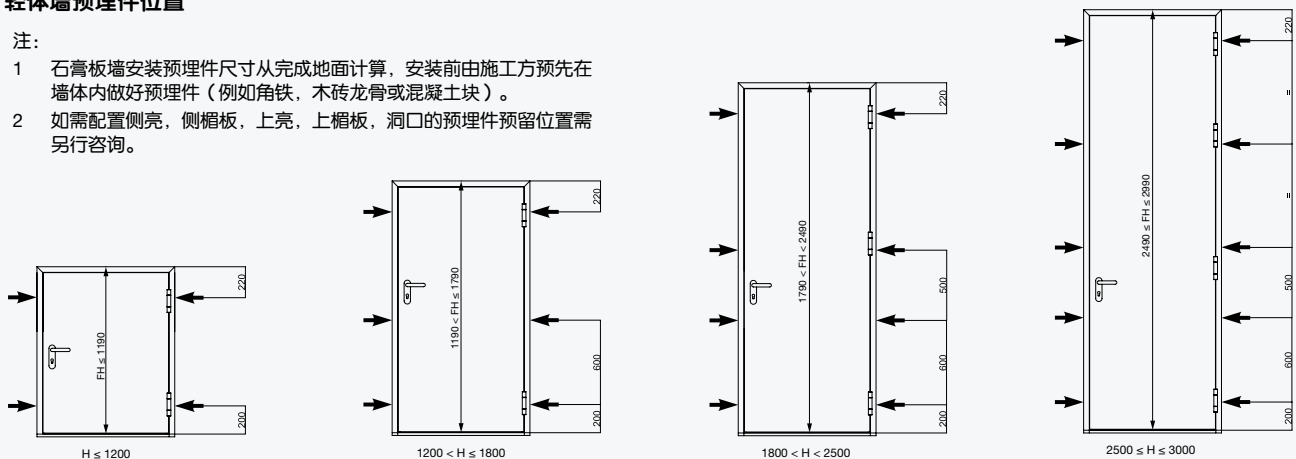
标准安装方式 混凝土 / 砖墙

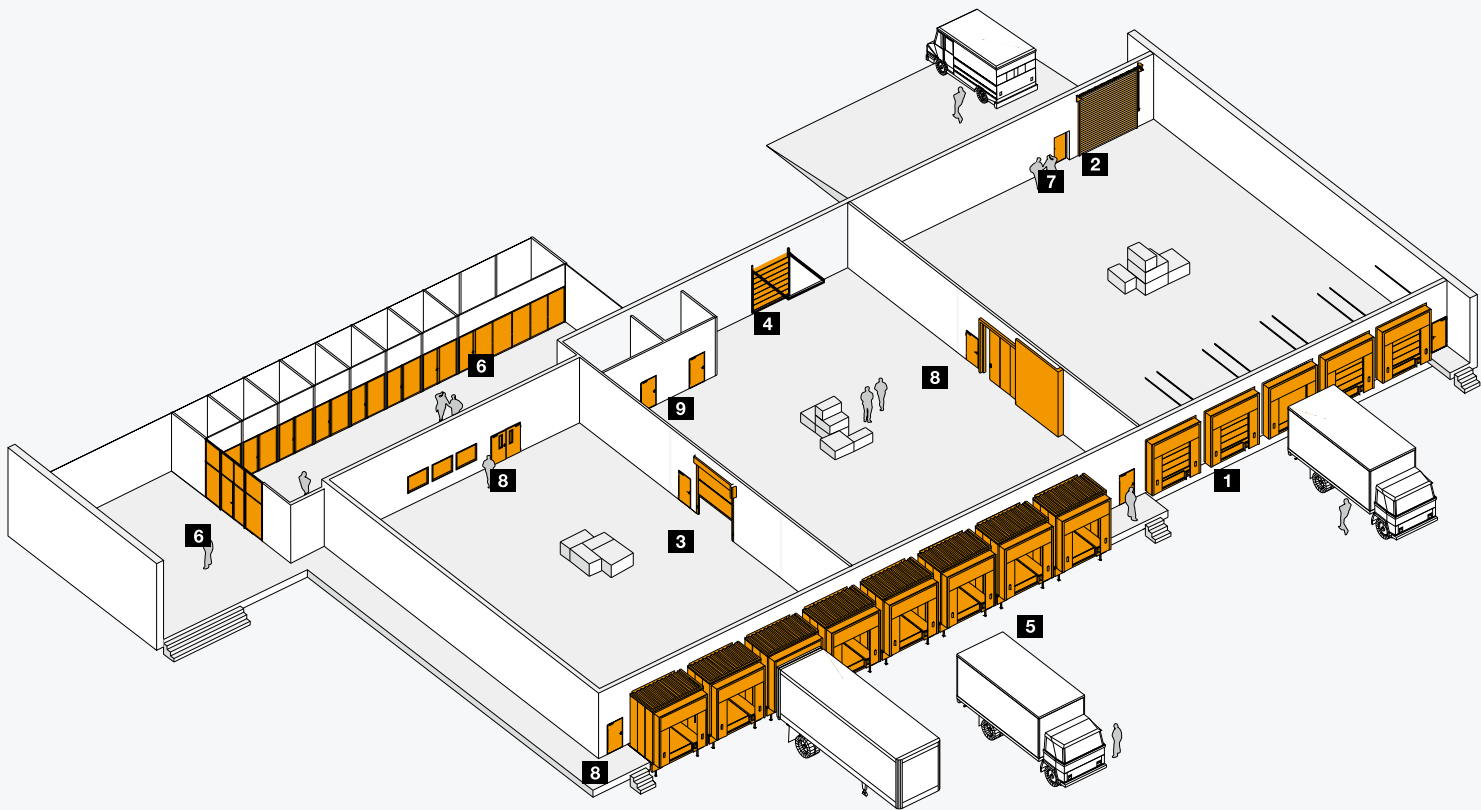


轻体墙预埋件位置

注:

- 1 石膏板墙安装预埋件尺寸从完成地面计算, 安装前由施工方预先在墙体内做好预埋件(例如角铁, 木砖龙骨或混凝土块)。
- 2 如需配置侧亮, 侧楣板, 上亮, 上楣板, 洞口的预埋件预留位置需另行咨询。





霍曼——民用建筑和工业领域的可靠伙伴



1. 工业分节提升门



2. 卷帘门



3. 快速门



4. 快速分节提升门



5. 装卸货设备



6. 玻璃隔断



7. 钢质多用途门



8. 钢质防火门



9. 钢质室内门

霍曼：品质保障



霍曼阿姆斯特森公司(德国)



霍曼驱动技术公司(德国)



霍曼布兰蒂斯公司(德国)



霍曼布鲁克哈根公司(德国)



霍曼蒂森公司(德国)



霍曼艾克尔豪森公司(德国)



霍曼弗莱森公司(德国)



霍曼伊希特斯豪森公司(德国)



霍曼阿克玛公司(荷兰)



霍曼雷克尼卡公司(波兰)



霍曼伊利诺伊州蒙哥马利公司(美国)



霍曼弗莱克森公司(美国)



霍曼北京公司(中国)



霍曼天津公司(中国)



霍曼常熟公司(中国)



霍曼沙克蒂公司(印度)

霍曼集团是国际门类制造业中一家可以提供门及门控产品的制造商。我们所有的工厂都采用先进的生产工艺和技术生产优良的产品。

霍曼的生产、销售和服务网络遍布欧洲、亚洲和美洲。作为您强有力的合作伙伴，霍曼为不同建筑提供多种门类产品的解决方案。

车库门
电控系统
平开门
玻璃隔断
工业门
装卸货设备

德国霍曼



敬请关注

1121120058
霍曼公司版权所有，未经许可，不得翻印和摘录。霍曼公司保留变更的权利。
印刷时间：2021年6月（版本：2021年6月）
手册中的部分图片为霍曼非标配置

www.hoermann.cn